



БАЗИС ХОЛДИНГ

УВАЖАЕМЫЙ ПОКУПАТЕЛЬ!

Благодарим Вас за приобретение нашей продукции

Паспорт

Унивилка



ОПИСАНИЕ

Унивилка - специальное изделие, которое используется в строительстве в качестве вспомогательного монтажного приспособления для установки и удержания строительных балок или бруса при монтаже палубы для плит перекрытия.

ЗАВ.№ СП-055.000.01

Основание изготовлено из листового металла толщиной 5,0мм. упоры из уголка 25x25x4,0 направляющая втулка из круглой трубы 38x1,5мм.

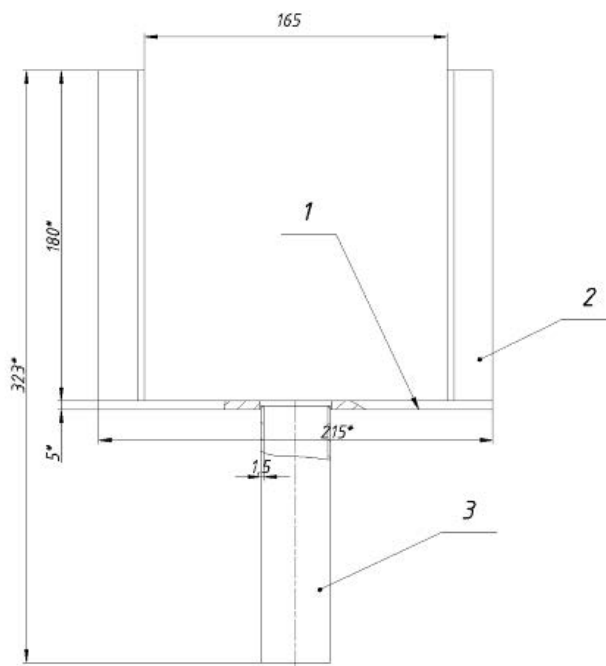
СТАНДАРТНОЕ ИСПОЛНЕНИЕ

Наименование	Габариты, мм.	Масса, кг
Унивилка (покрытие цинковое)	137x215x180	2,35
Тренога (покрытие порошковая краска)	137x215x180	2,35

УСТРОЙСТВО ИЗДЕЛИЯ

Балка опорная состоит из нескольких основных деталей:

- 1 — Основание
- 2 — Упор
- 3 — Втулка



МОНТАЖ ИЗДЕЛИЯ

Унивилка устанавливается в отверстие различных систем опалубок перекрытия сверху.

ТРАНСПОРТИРОВКА И ХРАНЕНИЕ ИЗДЕЛИЯ

Транспортирование изделий допускается любым видом транспорта без ограничения расстояния при условиях транспортирования по категории 8 ГОСТ 15150.

Не допускается сбрасывать изделия с транспортных средств при разгрузке.

Хранение изделий допускается при категории хранения не жестче 7 ГОСТ 15150-69.

Срок хранения: не более 5 лет. При длительном хранении изделия должны быть уложены на подкладки, исключающие соприкосновение их с грунтом.

Периодический осмотр изделий должен проводиться производителем работ и состоять в визуальном осмотре исправного состояния элементов изделия.

Элементы с обнаруженными неисправностями подлежат замене.

МЕРЫ БЕЗОПАСНОСТИ

Монтаж и эксплуатация изделий должны осуществляться в соответствии с требованиями СНИП 12-03-2001 «Техника безопасности в строительстве».

К работе по монтажу допускаются рабочие не моложе 18 лет, прошедшие медицинское освидетельствование и обучение по технике безопасности безопасным методам работ и получившие соответствующее удостоверение.

Во время проведения работ монтажник обязан:

- Работать в спецодежде
- Применять только инвентарную монтажную оснастку
- Не использовать тяжелые предметы (кувалды, ломы и т.д.)
- Монтаж с отклонением от ППР или без ППР ЗАПРЕЩАЕТСЯ
- Запрещается сбрасывать с транспортных средств во избежание их деформации
- Запрещается использовать деформированные изделия

ГАРАНТИЙНЫЕ ОБЯЗАТЕЛЬСТВА ИЗГОТОВИТЕЛЯ

Предприятие-изготовитель гарантирует соответствие изделий требованиям ТУ и настоящего паспорта на изделие при соблюдении потребителем условия транспортирования, хранения и эксплуатации.

Гарантийный срок эксплуатации изделий: не менее 12 месяцев со дня отгрузки их заказчику при условии соблюдения правил монтажа и эксплуатации.

СВИДЕТЕЛЬСТВО О ПРИЁМКЕ

Изделия признаны пригодными к эксплуатации.

Контролёр ОТК _____
Печать ОТК

Дата выпуска _____

_____ *Номер счёта*

_____ *м.п.*

_____ *Дата отгрузки*

+7 (495) 118 29 69

Россия, 249051, Калужская обл.,
Малоярославецкий р-н,
с. Коллонтай, ул. Заречная, дом 2

bazisholding.ru

